



98 M² BESSENYEI UTCAI LAKÁSOK (3 DB)

3 SZOBA + NAPPALI-ÉTKEZŐ

Helyiséglista

01. Előszoba	3,75 m ²
02. Nappali-étkező	38,91 m ²
03. Konyha	6,99 m ²
04. Háztartási helyiség	1,90 m ²
05. Fürdőszoba	7,20 m ²
06. WC	1,97 m ²
07. Szoba	10,50 m ²
08. Szoba	13,44 m ²
09. Szoba	13,44 m ²

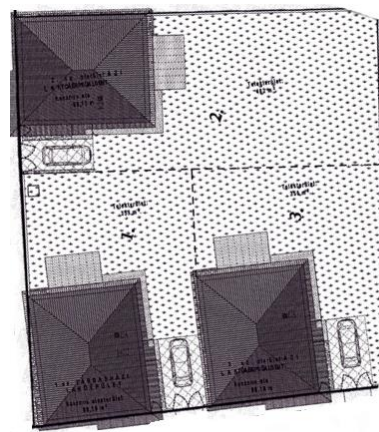
LAKÁS NETTÓ ALAPTERÜLET 98,10 M²

+ 10. Terasz alapterület 17,20 m²





SZATMÁRI UTCA



BESSENYEI UTCA

98 M² BESSENYEI UTCAI LAKÁSOK (3 DB)

Alapozás: 20 cm vastag vasbeton lemezalap, alatta tömörített homokos kavics feltöltés.

Teherhordó és válaszfalak: Főfalak 30 N+F kerámia téglából, válaszfalak hangszigetelt 2x2 réteg gipszkarton szerkezetből.

Helyszíni monolit és vasbeton tartó szerkezet: A külső és belső térelhatároló és teherhordó falak áthidalói előre gyártott áthidalók. Az egyéb vasbeton szerkezetek (koszorúk lemezek, pillérek, lépcsők és gerendák) a statikai méretezés szerint készülnek.

Tető és födém szerkezet: A pallófödém tartószerkezete kiváló minőségű épületfából készül, alsó síkon párazáró fólia, fa lécz vázra kerül a mennyezeti gipszkarton lemez borítás. A gerendák között 20 cm vastag hőszigetelés.

Tető szerkezet fa szeglemezes rácsos tartó részeként faanyagvédőszerrel kezelt szerkezeti fából, ellenléc, cserépléc, tetőfólia, kerámia tetőcserép (antracit színben).

Külső felület: Homlokzati falakon 10 cm-es szürke színű (grafitos) expandált polisztirol hőszigetelés, tört fehér színező vékonyvakolat. A lábazon 8cm-es extrudált hőszigetelés, lábazati színező vakolattal. Az ereszek lambéria borítása, kültéri lazúr bevonattal készül. A külső ablakönyöklők és ereszcatorna színes bevonattal ellátott termékből készül.

Belső felület: Vakolatot, glettelt csiszolt felület, választható színű vizes diszperziós festés.

Nyílászáró szerkezet: A külső nyílászárók, fokozott hőszigetelt üvegezésű műanyag nyílászárók fehér színben, belső műanyag könyöklőkkel. A belső ajtók dekorfóliás, utólag szerelhető tokkal, több féle színben.

Burkolat: A belső helyiségek (kivéve a hálószobákat) padlóburkolatai és fürdőszoba, WC, konyha falai kerámia burkolólapokból ragasztva és fugázva készülnek. Hálószobákban laminált parketta, szegélyekkel és habalátétes kopogáscsökkentő alátétlemezzel. Épületen kívül járdák, gépkocsi beálló és a terasz térkő burkolattal ellátva.

Épületgépészet: A családi lakóház fűtése és használati meleg víz ellátása korszerű, turbókéményes, kondenzációs kazánnal, padlófűtéssel és radiátorokkal készül. A vízvezetékrendszer unipress öt rétegű csővezetékekkel, Mofém csaptelepekkel a szennyvíz-csatornázás KG-PVC lefolyócsővel szerelten kerül kiépítésre.

Villanszerelés: Épületen belül műanyag elosztószekrény kismegszakítókkal, Legrand kapcsoló szerelvényekkel. A helyiségek megvilágítása a megrendelő által biztosított lámpatestekkel biztosított.

KULCSRAKÉSZ ALAPÁR: 24. 100. 000,- Ft. + ÁFA (5 %) = 25.305.000,- Ft.

Alapfelszereltségen felüli opciók tételek:

- Léghőszigetelés berendezés
- Automata gépkocsibejáró kapu
- Kandalló + kémény kiépítés
- Riasztó berendezés
- Kerámia válaszfal